

CANAÃ DOS CARAJÁS - PA RECADASTRAMENTO IMOBILIÁRIO

O **IDURB - Instituto de Desenvolvimento Urbano** é uma autarquia fundada em 04/12/2009, que tem como objetivo realizar e coordenar a política de desenvolvimento urbano e habitacional do Município de Canaã dos Carajás.

Conta com um corpo técnico especializado, modernos equipamentos tecnológicos e uma gestão eficiente, e desta forma vêm contribuindo para a organização da ocupação do território, garantindo ao município melhores condições de desenvolvimento.

Canaã dos Carajás é um município com economia vibrante que vem enfrentando nos últimos anos um alto índice de crescimento populacional, devido à intensa atividade mineradora da região, ocasionando ocupação urbana desordenada e surgimento de núcleos habitacionais irregulares.

Em face desta realidade, o IDURB contratou os serviços de geoprocessamento a fim de promover a regularização fiscal e o reordenamento territorial. Foram delimitados os bairros, quadras, lotes e unidades fiscais imobiliárias que integrados ao cadastro imobiliário da Prefeitura proporcionaram ao município uma cobrança mais justa do IPTU e a fiscalização das posturas urbanas, constantes na legislação municipal.

Na figura ao lado, podemos observar a grande quantidade de imóveis com aumento de área construída, constatada pelo geoprocessamento.

AUMENTO IDENTIFICADO SUPERIOR A 100% EM ÁREA CONSTRUÍDA



Aumento constatado: 1.550.296 m²

Nova edificação

Imóvel com ampliação

Imóvel sem ampliação

REGULARIZAÇÃO FUNDIÁRIA



Veja esta versão em www.geodados.com.br/geonoticias

A regularização fundiária é um processo que utiliza ações jurídicas, urbanísticas, ambientais e sociais, com a finalidade de integrar assentamentos irregulares ao contexto legal do município.

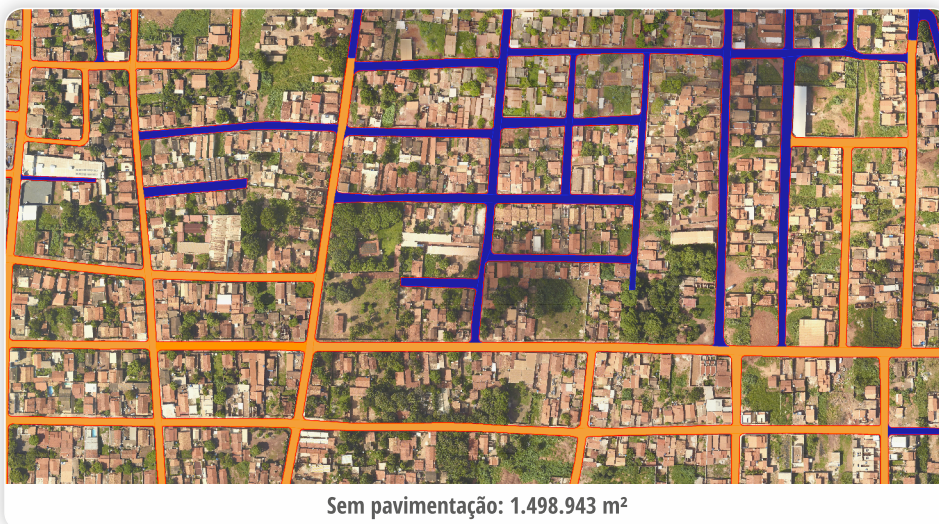
O trabalho da Geodados para a regularização fundiária constou da elaboração de memoriais descritivos e croquis de situação dos imóveis, que somados aos levantamentos sociais e enquadramentos jurídicos, realizados pelo IDURB, possibilitou a regularização de 437 imóveis urbanos. Com isto, as pessoas que antes moravam em áreas irregulares, hoje, possuem suas propriedades devidamente inscritas no cartório de registro de imóveis da comarca, sendo que 174 delas receberam suas escrituras com total gratuidade.

PATRIMÔNIO MUNICIPAL

O processo de modernização também incluiu o geoprocessamento do patrimônio municipal, que abrangeu os imóveis públicos, logradouros, postes e componentes da rede de iluminação pública.

Com estes cadastros atualizados, o município pôde identificar e mensurar seu patrimônio, dando suporte às decisões estratégicas.

Na figura ao lado, podemos observar o mapeamento das vias, diferenciando a existência ou não da pavimentação asfáltica.



Com pavimentação ■

Sem pavimentação ■

TRABALHO RECONHECIDO

“O mapeamento está feito, e de uma forma bem mais barata, rápida e prática... Estamos muito felizes”



Alisson B. Milhomem - Presidente IDURB - Canaã dos Carajás - PA

Acompanhe o relato do Presidente do IDURB, Alisson B. Milhomem:

“Esse projeto foi pioneiro. É o primeiro município do estado do Pará a iniciar e finalizar um projeto de regularização fundiária dentro da nova legislação federal (Lei nº13.465/2017) e, com certeza, utilizando a base cartográfica otimizou bastante o uso do tempo e dos recursos também. O trabalho a gente consegue fazer todo do escritório, então isso é uma vantagem enorme!

O IDURB, dentro de suas competências, já conseguiu fazer a regularização de um bairro com mais de 430 imóveis utilizando a base cartográfica, ou seja, a base planialtimétrica de todos os imóveis. Sem isso, a gente teria uma dificuldade muito maior e um custo mais elevado (seria necessário fazer a caracterização de todos os imóveis em campo). Otimizou!

A questão fiscal do município também precisa da informação vinculada. Então, a gente conseguiu juntar o útil ao necessário... o mapeamento está feito e de uma forma bem mais barata, rápida e prática, que a gente não conseguiria pelo método tradicional (campo). Estamos muito felizes!

As informações que foram feitas são essenciais pro município, para os munícipes e até para o planejamento urbano. Por exemplo, a gente sabendo quantos quilômetros de asfalto nós precisamos fazer, conseguimos mensurar e planejar isso para o ano e trabalhar com exatidão. Então, a vantagem é que se trabalha com exatidão de dados, sem fugir da realidade. E todas as informações de prédios e áreas públicas municipais são essenciais.

O município precisa dessa informação detalhada e, com certeza, foi uma riqueza de dados muito grande, principalmente a questão da vetorização de todos os imóveis do município e do perímetro urbano também.

O município vai expandir com certeza e essa expansão acontecerá com mais qualidade porque a gente já tem a informação técnica de toda a área que vai ser consolidada do município. Sem isso é difícil, o município comete erros por falta de informação técnica. E isso faz com que a gente tenha precisão e qualidade excelentes para desenvolver o município!”

Realização



Central de informações (17) 2139-0800

Veja esta versão em - www.geodados.com.br/geonoticias