



Outubro 2023

Ações Geodados em

Brumado

BA

Caeté

MG

Jales

SP

Ordenamento territorial

Brumado-BA

Um novo plano de numeração predial e nomenclaturas de logradouros foi implementado para reordenar e modernizar a cidade.



Placas de numeração

Mais de 30.000 imóveis receberam as novas placas de numeração, que foram industrializadas em alumínio, com impressão a tinta com filtro UV e afixadas com parafusos e buchas pelos colaboradores da Geodados.

Em todas as esquinas, os transeuntes conseguem agora ler facilmente a nomenclatura dos logradouros em placas de alumínio de 20 por 30 cm, afixadas em postes ou nas paredes de muros ou imóveis.

A mobilidade urbana e serviços que dependem da localização rápida de endereços na cidade foram muito beneficiados.

A Prefeitura investiu nos serviços de geoprocessamento e a Geodados se sente privilegiada em ter contribuído para a melhoria da qualidade de vida da população de Brumado - BA.

Parabéns à administração pela iniciativa e parabéns a todos que tornaram este projeto possível!

Confira as etapas que foram realizadas para o Ordenamento Territorial em Brumado:

01

Atualização cadastral através do geoprocessamento

Os imóveis foram mapeados através de aerolevantamento fotogramétrico e perfilmétrico LiDAR e mapeamento móvel 360° realizado nas vias urbanas do município, gerando o mapa do cadastro imobiliário com o seu parcelamento de solo.

02

Análise da base de dados

As informações cadastrais foram analisadas para identificar e sanar inconsistências da numeração predial e também identificar divergências e ausências na nomenclatura dos trechos de logradouros.

03

Criação do plano de numeração

Por decisão da administração, um novo plano de numeração dos imóveis urbanos foi elaborado pela Geodados e validado pela Prefeitura, de forma que a numeração predial passou a ter uma organização numérica coerente, crescente, com separação de numeração par e ímpar, obedecendo uma lógica métrica e consistente para o crescimento urbano.

04

Execução do plano de numeração

O plano de numeração saiu do papel e foi às ruas com a confecção e fixação de milhares de placas de numeração e de nomes de logradouros pela equipe da Geodados, que utilizou o sistema web e mobile para demonstrar a evolução do trabalho e monitorar a produtividade e assertividade na prestação do serviço.



As novas placas de numeração dos imóveis **foram afixadas sem custos para os proprietários dos imóveis.**

Essa medida ajustou os cadastros municipais e melhorou a prestação de vários serviços públicos e privados, como: os atendimentos dos chamados de emergências, trabalho de campo dos agentes da saúde, da vigilância epidemiológica, da assistência social e também dos Correios e entregas privadas, que agora conseguem localizar os endereços com mais facilidade.

Crescimento acima do esperado

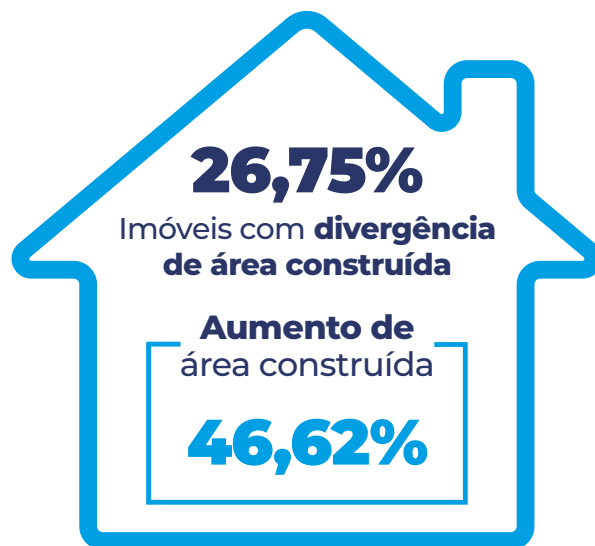
Caeté-MG

O município agora passa a arrecadar de acordo com o porte e, o mais importante, sem aumentar o IPTU dos munícipes!

A Prefeitura de Caeté se surpreendeu com os resultados obtidos pelo geoprocessamento. Foram 14 anos de crescimento sem a atualização dos dados e com isso, o município fazia uma arrecadação de IPTU defasada, que não acompanhava o crescimento da cidade.

Com a atualização por geoprocessamento, o município constatou aumento de 46,62% na área construída (m²) e isso refletiu de forma positiva no aumento das receitas do IPTU.

O lançamento do IPTU dos lotes que não estavam na base de dados do cadastro imobiliário gerou aumento das receitas próprias do município e assim todos os munícipes foram favorecidos, uma vez que quem não pagava o imposto da forma devida passou a pagar, colaborando para uma tributação mais justa.



Com a discrição dos serviços de geoprocessamento e os resultados obtidos, o município aumentou o valor em caixa e passou a investir mais em melhorias, trazendo mais qualidade de vida aos munícipes.

Para a Secretária da Fazenda, Cíntia Regina dos Santos, com a ampliação da base de dados de contribuintes municipais, o maior benefício para a população foi a justiça social.



Cíntia Regina dos Santos

Secretária da Fazenda
Caeté-MG

Isso vai dar um incremento na receita de mais ou menos meio milhão de reais, só com imóveis que não estavam no cadastro. Isso sem aumentar nem 1 real no valor do IPTU.



Diagnóstico de Arborização Urbana

Jales-SP

Vai possibilitar a implantação de leis e medidas para a melhoria da gestão arbórea na cidade.

A Secretaria do Meio Ambiente foi uma das beneficiadas ao receber o Diagnóstico de Arborização, documento técnico de detalhamento da situação dos componentes vegetais da área urbana, elaborado pela Geodados.

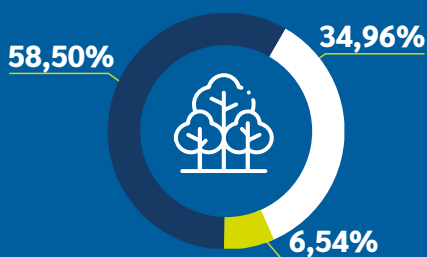
O diagnóstico abrangeu o georreferenciamento e ampla classificação das características dos espécimes arbóreos da cidade, incluindo a área, altura, espécie, relação com a calçada, logradouros, fiação e iluminação pública.

Vários estudos foram realizados como: densidade de árvores e índice de cobertura arbórea, quantidade e diversidades de espécies e índice de qualidade da arborização urbana.

Com mapas temáticos e dashboards dinâmicos, a Secretaria de Meio Ambiente de Jales está conseguindo modernizar os serviços de fiscalização de poda e plantio e planejar a produção de mudas de seu viveiro municipal.

Índice de Qualidade de Arborização

- Totalmente adequada
- Adequada
- Parcialmente adequada



O **Índice Indicativo da Qualidade da Arborização – IΔQAV** é um método para a análise e indicação da qualidade da vegetação arbórea urbana. Através dele, é possível determinar se as áreas precisam de atenção à adequação aos componentes arbóreos e vegetais.

De acordo com o levantamento, 58,50% da área urbana tem a qualidade da arborização *Totalmente adequada*, demandando de pouca manutenção, enquanto 34,96% está *Adequada* e precisa de um nível médio de manutenção. Já em 6,54% da área urbana, a arborização está *Parcialmente adequada* e a administração precisa redobrar os cuidados.



Nos próximos meses, o município e a Geodados irão desenvolver, juntos, um Plano de Ação que busca abordar os pontos de atenção identificados no diagnóstico, visando melhorar a qualidade da arborização municipal a curto, médio e longo prazo.

Nós temos agilidade no processo de poda, de supressão de árvore e de fiscalização. Com esse projeto, a gente passou a ter menos pessoas na rua, porque os técnicos agora podem identificar as árvores pelo Sistema Geodados SaaS, o que torna o nosso trabalho mais ágil.



Sandra de Lima Gigante
Secretária de Abastecimento
e Meio Ambiente - Jales-SP



g e o d a d o s . c o m . b r

Confira esta edição na versão digital
escaneando o QR CODE ou acesse:
geodados.com.br/geonoticias



17 2139-0800
geodados@geodados.com.br

Siga-nos em nossas
redes sociais:   

Rua Inglaterra nº 840 • Vila Nossa Senhora
de Fátima • São José do Rio Preto • SP
CEP: 15015-510 • CNPJ: 03.338.574/0001-62

Em cumprimento a Lei Nº 13.709 de 14 de Agosto de 2018 – Lei Geral de Proteção de Dados Pessoais (LGPD) e para proteção da privacidade do contribuinte, todos os dados pessoais identificados ou identificáveis foram anonimizados.